

# GIDROLOCK ULTIMATE

ШАРОВОЙ ЭЛЕКТРОПРИВОД

ПАСПОРТ



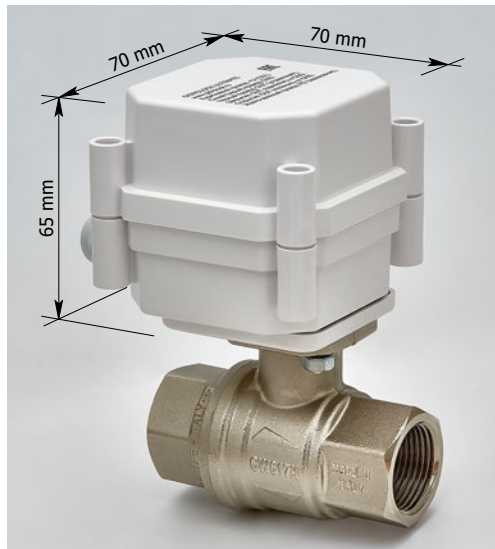
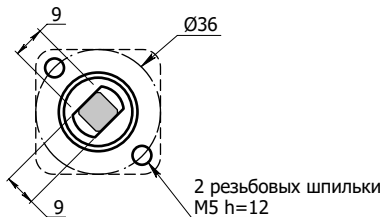
## Технические характеристики электроприводов GIDROLOCK ULTIMATE AC220V, GIDROLOCK ULTIMATE DC12V, GIDROLOCK ULTIMATE DC24V

Мощность электродвигателя	6 Вт
Температурный диапазон эксплуатации	от -10 до +60 град.
Длина соединительного кабеля	1 метр
Время закрытия/открытия	15 секунд
Степень защиты электропривода	IP65
Максимальный крутящий момент	7 Нм (70 кг*см)

Напряжение питания электропривода

GIDROLOCK ULTIMATE AC220V	220 В ±15%, 50 Гц
GIDROLOCK ULTIMATE DC12V	+12 В
GIDROLOCK ULTIMATE DC24V	+24 В

### Присоединение привода к шаровому крану



## Подключение шарового электропривода **GIDROLOCK ULTIMATE AC220V**

Провод:	Подключение:
Коричневый	L фаза 220 Вольт $\pm 15\%$ , 50 Гц
Синий/серый/белый	N рабочий проводник (нейтраль)
Желто-зеленый	PE заземление
Черный	OUT управление. Закрытие шарового электропривода: OUT подключить к L. Открытие шарового электропривода: OUT отключить от L. <b>Запрещается подключать OUT к N.</b>

## Подключение шарового электропривода **GIDROLOCK ULTIMATE DC12V**

Провод:	Подключение:
Коричневый	+12 Вольт
Синий/серый/белый	GND.
Желто-зеленый	PE заземление
Черный	OUT управление. Закрытие шарового электропривода: OUT подключить к GND. Открытие шарового электропривода: OUT отключить от GND.

## Подключение шарового электропривода **GIDROLOCK ULTIMATE DC24V**

Провод:	Подключение:
Коричневый	+24 Вольт
Синий/серый/белый	GND.
Желто-зеленый	PE заземление
Черный	OUT управление. Закрытие шарового электропривода: OUT подключить к GND. Открытие шарового электропривода: OUT отключить от GND.

# GIDROLOCK®

ИНЖЕНЕРНЫЕ СИСТЕМЫ БЕЗОПАСНОСТИ

## Гарантийный сертификат

Уважаемый покупатель! Благодарим Вас за покупку.

Шаровой электропривод GIDROLOCK ULTIMATE прослужит Вам долго и оградит от неприятностей, связанных с авариями в системе водоснабжения и отопления. Гарантийный срок на шаровой электропривод GIDROLOCK ULTIMATE 10 лет со дня продажи. Условиями выполнения гарантийных обязательств являются:

1. Наличие заполненного гарантийного сертификата на шаровой электропривод.
2. Правильное выполнение всех условий по монтажу и эксплуатации оборудования согласно инструкции по эксплуатации шарового электропривода GIDROLOCK ULTIMATE.

Гарантийные обязательства не распространяются на изделия с дефектами, возникшими в результате механических повреждений, неправильного подключения элементов системы и невыполнения инструкции по монтажу и эксплуатации.

Дата продажи        \_\_\_ / \_\_\_\_\_ 20\_\_\_ г.

Подпись продавца        \_\_\_\_\_

Претензий к внешнему виду и комплектации не имею. С условиями гарантии согласен.

Подпись покупателя        \_\_\_\_\_