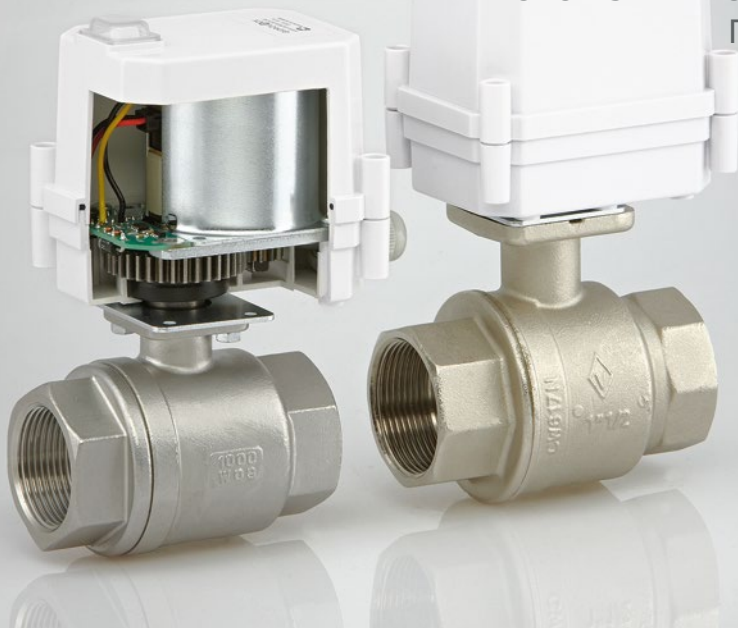


# GIDROLOCK PROFESSIONAL

ШАРОВОЙ ЭЛЕКТРОПРИВОД

ПАСПОРТ



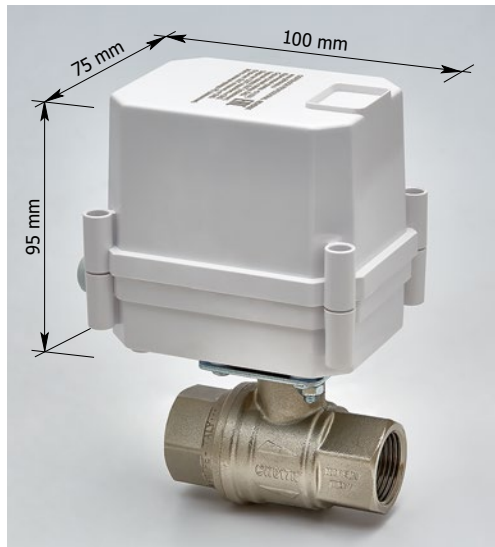
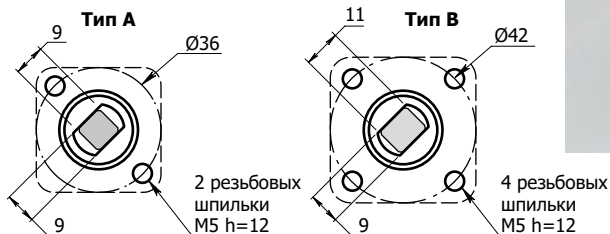
## Технические характеристики электроприводов GIDROLOCK PROFESSIONAL AC220V, GIDROLOCK PROFESSIONAL DC12V, GIDROLOCK PROFESSIONAL DC24V

Мощность электродвигателя	15 Вт
Температурный диапазон эксплуатации	от -10 до +60 град.
Длина соединительного кабеля	1 метр
Время закрытия/открытия для шаровых кранов 1/2", 3/4", 1", 1 1/4" (тип А)	30 секунд
Время закрытия/открытия для шаровых кранов 1 1/2" и 2" (тип В)	40 секунд
Степень защиты электропривода	IP65
Максимальный крутящий момент	30 Нм (300 кг*см)

Напряжение питания электропривода

GIDROLOCK PROFESSIONAL AC220V	220 В ±15%, 50 Гц
GIDROLOCK PROFESSIONAL DC12V	+12 В
GIDROLOCK PROFESSIONAL DC24V	+24 В

### Присоединение привода к шаровому крану



## Подключение шарового электропривода GIDROLOCK PROFESSIONAL AC220V

Провод:	Подключение:
Коричневый	L фаза 220 Вольт $\pm 15\%$ , 50 Гц
Синий/серый/белый	N рабочий проводник (нейтраль)
Желто-зеленый	PE заземление
Черный	OUT управление. Закрытие шарового электропривода: OUT подключить к L. Открытие шарового электропривода: OUT отключить от L. <b>Запрещается подключать OUT к N.</b>

## Подключение шарового электропривода GIDROLOCK PROFESSIONAL DC12V

Провод:	Подключение:
Коричневый	+12 Вольт
Синий/серый/белый	GND.
Желто-зеленый	PE заземление
Черный	OUT управление. Закрытие шарового электропривода: OUT подключить к GND. Открытие шарового электропривода: OUT отключить от GND.

## Подключение шарового электропривода GIDROLOCK PROFESSIONAL DC24V

Провод:	Подключение:
Коричневый	+24 Вольт
Синий/серый/белый	GND.
Желто-зеленый	PE заземление
Черный	OUT управление. Закрытие шарового электропривода: OUT подключить к GND. Открытие шарового электропривода: OUT отключить от GND.

# GIDROLOCK®

ИНЖЕНЕРНЫЕ СИСТЕМЫ БЕЗОПАСНОСТИ

## Гарантийный сертификат

Уважаемый покупатель! Благодарим Вас за покупку.

Шаровой электропривод GIDROLOCK ULTIMATE прослужит Вам долго и оградит от неприятностей, связанных с авариями в системе водоснабжения и отопления.

Гарантийный срок на шаровой электропривод GIDROLOCK ULTIMATE 4 года со дня продажи.

Условиями выполнения гарантийных обязательств являются:

1. Наличие заполненного гарантийного сертификата на шаровой электропривод.
2. Правильное выполнение всех условий по монтажу и эксплуатации оборудования согласно инструкции по эксплуатации шарового электропривода GIDROLOCK ULTIMATE.

Гарантийные обязательства не распространяются на изделия с дефектами, возникшими в результате механических повреждений, неправильного подключения элементов системы и невыполнения инструкции по монтажу и эксплуатации.

Дата продажи        \_\_\_ / \_\_\_\_\_ 20\_\_\_ г.

Подпись продавца        \_\_\_\_\_

Претензий к внешнему виду и комплектации не имею. С условиями гарантии согласен.

Подпись покупателя        \_\_\_\_\_